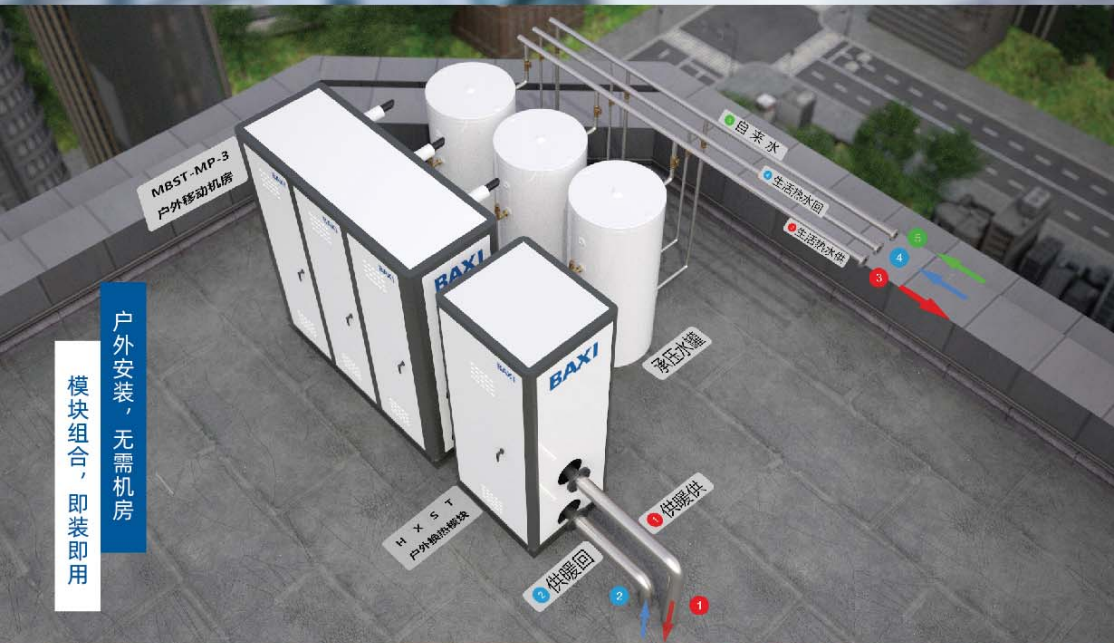


户外移动机房MBST

2/3



BAXI小型商用户外移动机房MBST专门为小型商用冷凝燃气炉LUNA DUO-TEC MP量身定做，采用室外型专用材料及涂层，具备防雨、防晒、防风特点，可直接安装在室外平台及屋顶。以2台和3台为单位进行模块化组合，可满足任意数量的组合要求。还可选配和“室外移动机房”外观设计一致的“换热机房”拼接组合，极大简化了现场安装。没有锅炉房，没有设备间，一样可以装！

MBST 户外移动机房



MBST户外移动机房为小型商用冷凝燃气炉LUNA DUO-TEC MP量身定做，提供一站式移动热源，即装即用。

- 室外型专用材料及涂层，具备防雨、防晒、防风特点。
- 结构紧凑，快速安装，适应各种户外安装场地。
- 机房面板采用室外专用型高品质金属面板及隔热填充，防盗门般的选材工艺标准带来一流的隔音隔热效果。
- 以2台和3台为单位进行机房模块化组合，可满足任意数量的组合要求。
- 可选配和“户外移动机房”外观设计一致的“换热机房”HXST 拼接组合。
- 机房外预留生活热水水箱及供暖系统的外部接口，根据使用需求快速对接。

型号

锅炉台数	图片	户外移动机房型号	匹配锅炉型号	热输出功率 (kW)
2台组合		MBST-MP-2-50/70-BX	LUNA DUO-TEC MP 1.50	100
			LUNA DUO-TEC MP 1.70	140
3台组合		MBST-MP-3-50/70-BX	LUNA DUO-TEC MP 1.50	150
			LUNA DUO-TEC MP 1.70	210
			LUNA DUO-TEC MP 1.90	270

重量及尺寸

型号	单位	MBST MP 2 50/70 BX	MBST MP 3 50/70 BX	MBST MP 2 90 BX	MBST MP 3 90 BX
空载重量 (不含锅炉)	kg	620	770	655	855
运行重量 (含锅炉)	kg	660	960	871	1164
尺寸 (长x厚x高)	mm	1370x747x2123	1940x747x2123	1640x820x2623	2360x820x2623

外形尺寸

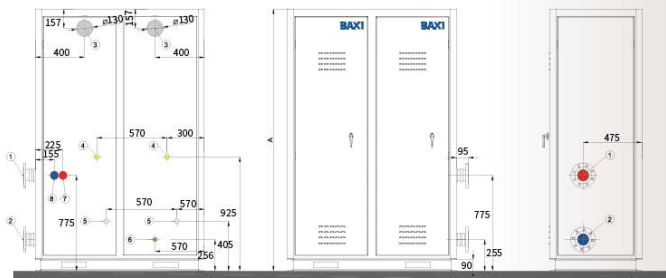
2 台级联移动机房



MBST-MP-2-50/70-BX

主要尺寸:

- ①供暖一次供: DN80 法兰
- ②供暖一次回: DN80 法兰
- ③同轴烟道接口: $\Phi 130\text{mm} \times 2$
- ④燃气: G3/4" x2
- ⑤冷凝水 $\Phi 21\text{mm} \times 2$
- ⑥锅炉补水 G1"
- ⑦生活热水加热供 G1-1/2"
- ⑧生活热水加热回 G1-1/2"



总功率 kw	适用壁挂炉型号			户外移动机房型号	尺寸 (mm)		
	1.50	1.70	1.90		A	B	C
100	3	-	-	MBST-MP-2-50/70-BX	2123	1370	747
140	-	3	-		2123	1370	747

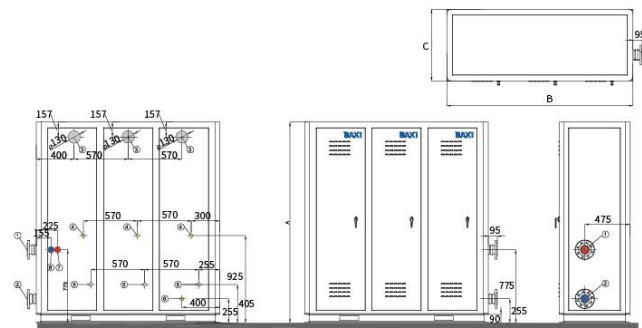
3 台级联移动机房



MBST-MP-3-50/70-BX

主要尺寸:

- ①供暖一次供: DN80 法兰
- ②供暖一次回: DN80 法兰
- ③同轴烟道接口: $\Phi 130\text{mm} \times 3$
- ④燃气: G3/4" x3
- ⑤冷凝水 $\Phi 21\text{mm} \times 3$
- ⑥锅炉补水 G1"
- ⑦生活热水加热供 G1-1/2"
- ⑧生活热水加热回 G1-1/2"



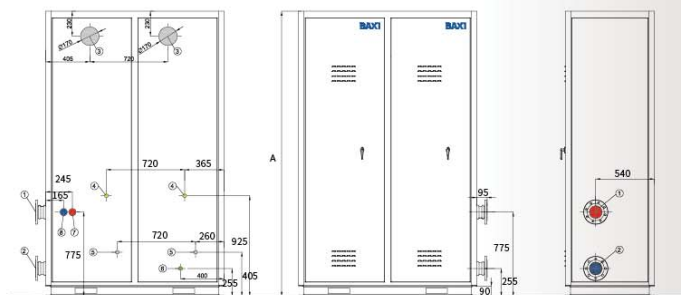
总功率 kw	适用壁挂炉型号			户外移动机房型号	尺寸 (mm)		
	1.50	1.70	1.90		A	B	C
150	3	-	-	MBST-MP-3-50/70-BX	2123	1940	747
210	-	3	-		2123	1940	747



MBST-MP-2-90-BX

主要尺寸:

- ①供暖一次供: DN100 法兰
- ②供暖一次回: DN100 法兰
- ③同轴烟道接口: $\Phi 170\text{mm} \times 2$
- ④燃气: G1" x2
- ⑤冷凝水 $\Phi 21\text{mm} \times 2$
- ⑥锅炉补水 G1"
- ⑦生活热水加热供 G1-1/2"
- ⑧生活热水加热回 G1-1/2"



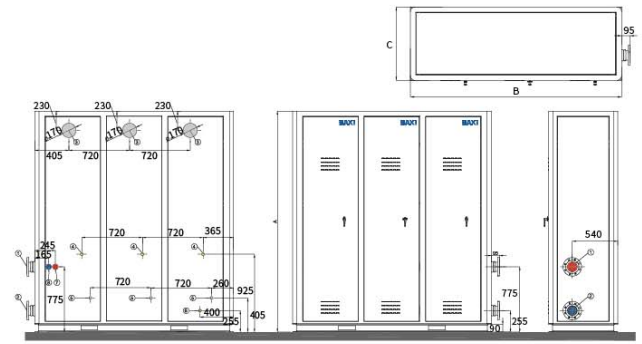
总功率 kw	适用壁挂炉型号		户外移动机房型号	尺寸 (mm)		
	1.90	2		A	B	C
180	2	-	MBST-MP-2-90-BX	2623	1640	820



MBST-MP-3-90-BX

主要尺寸:

- ①供暖一次供: DN100 法兰
- ②供暖一次回: DN100 法兰
- ③同轴烟道接口: $\Phi 170\text{mm} \times 3$
- ④燃气: G1" x3
- ⑤冷凝水 $\Phi 21\text{mm} \times 3$
- ⑥锅炉补水 G1"
- ⑦生活热水加热供 G1-1/2"
- ⑧生活热水加热回 G1-1/2"



总功率 kw	适用壁挂炉型号		户外移动机房型号	尺寸 (mm)		
	1.90	3		A	B	C
270	3	-	MBST-MP-3-90-BX	2623	2360	820

HXST 户外移动机房



HXST户外换热模块作为MBST的选配换热模块，和MBST外观设计一致，接口间距一样。可根据MBST型号及总功率搭配对应换热功率的HXST换热模块进行组合。

- 室外型专用材料及涂层，具备防雨、防晒、防风特点。
- 内置不锈钢钎焊式板换，将锅炉和供暖系统隔绝，保护锅炉侧水质环境。
- 机房面板采用室外专用型高品质金属面板及隔热填充，防盗门般的选材工艺标准带来一流的隔音隔热效果。
- 具备散热器、地暖及风机盘管等不同的供暖末端工况型号可选。
- 和“户外移动机房”MBST外观设计一致，接口间距一致。
- 标准型号提供150~850kW的换热功率，可搭配不同功率的MBST。

型号

型号命名	图片	适用供暖末端	一次供回水温度	二次供回水温度	换热量
HXST-150-FL-BX		地暖/风机盘管	70/50°C	50/40°C	150kw
HXST-150-RA-BX		散热器	75/55°C	65/50°C	
HXST-200-FL-BX		地暖/风机盘管	70/50°C	50/40°C	200kw
HXST-200-RA-BX		散热器	75/55°C	65/50°C	
HXST-300-FL-BX		地暖/风机盘管	70/50°C	50/40°C	300kw
HXST-300-RA-BX		散热器	75/55°C	65/50°C	
HXST-350-FL-BX		地暖/风机盘管	70/50°C	50/40°C	350kw
HXST-350-RA-BX		散热器	75/55°C	65/50°C	
HXST-450-FL-BX		地暖/风机盘管	70/50°C	50/40°C	450kw
HXST-450-RA-BX		散热器	75/55°C	65/50°C	
HXST-550-FL-BX		地暖/风机盘管	70/50°C	50/40°C	550kw
HXST-550-RA-BX		散热器	75/55°C	65/50°C	
HXST-650-FL-BX		地暖/风机盘管	70/50°C	50/40°C	650kw
HXST-650-RA-BX		散热器	75/55°C	65/50°C	
HXST-750-FL-BX		地暖/风机盘管	70/50°C	50/40°C	750kw
HXST-750-RA-BX		散热器	75/55°C	65/50°C	
HXST-850-FL-BX		地暖/风机盘管	70/50°C	50/40°C	850kw
HXST-850-RA-BX		散热器	75/55°C	65/50°C	

外形尺寸

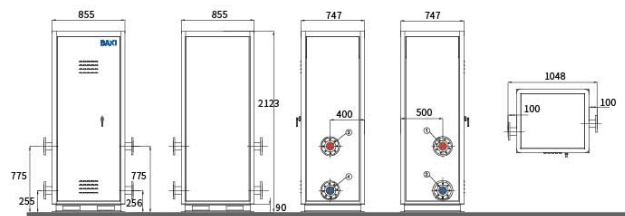
户外换热模块



主要尺寸:

- ①供暖一次供: DN80 (100*) 法兰
- ②供暖一次回: DN80 (100*) 法兰
- ③供暖二次供: DN100 法兰
- ④供暖二次回: DN100 法兰

*户外换热模块一次法兰DN80/100可选



系统连接示意

单供暖 户外移动机房+户外换热模块



供暖+生活热水 户外移动机房+户外换热模块+容积式换热水罐

