

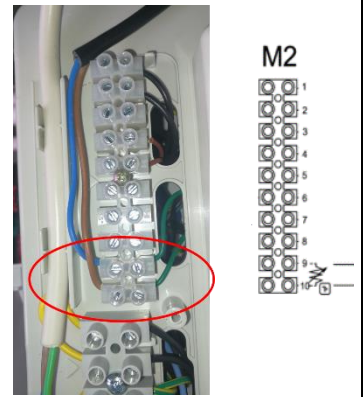
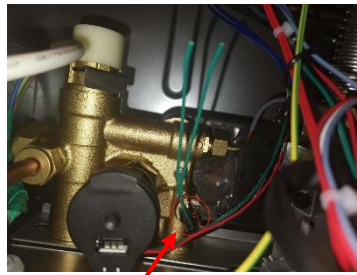
LUNA DUO-TEC 40GA 外置三通阀安装说明书

本说明书是针对外置三通阀 CNA20200012 在 LUNA DUO-TEC 40GA 上安装使用。

<p>第一步： 将外置三通阀组件内三通阀和连接管按照图中样式连接牢固，注意不要漏装垫片</p>		
<p>第二步： 将外置三通阀组件连接到锅炉采暖供水接口上，将锅炉三通阀马达安装在外置三通阀上如右图所示</p>		
<p>第三步： 将采暖供水主管连接到右图中外置三通阀“采暖接口”位置（带锁母的内螺纹）；将加热卫生热水水罐的供水管连接到外置三通阀“水罐接口”（外螺纹）位置</p>		
<p>第四步： 将锅炉内部三通阀马达取下，将“堵头”安装到壁挂炉内三通阀上，用卡子固定。如右图所示</p>		
<p>第五步 由于马达电缆线稍短，故需加长： 将马达电缆（电路板盒内无护套的）剪断，加长 15CM 的三芯电缆，用接线器连接。注意：线路连接的颜色保持一一对应，不要错位，如右图</p>		

第六步:

将锅炉内部的生活热水温度传感器连接线(靠近右图中热水 NTC 的位置)剪断,并将 2 根绿色电线剥皮连接到 M2 端子 9—10 内侧,将生活热水探头(KHG 714076810)连接在电路板右图中 M2 接线端子排的 9 和 10 端子外侧,如右图



内部热水温度传感器

第七步:

将锅炉下列参数 P03、P14、P21 按下表《参数设置》要求设置

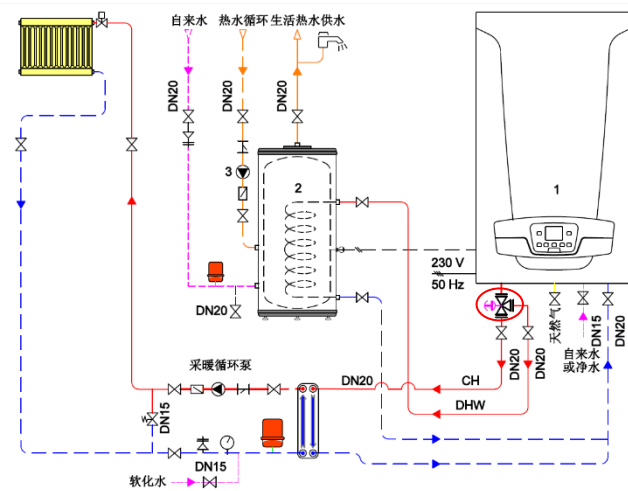
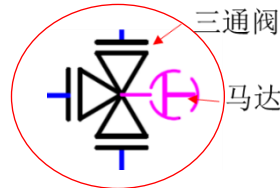
说明:右图为连接系统原理图。

设置参数的方法

- 1、同时按 键至少 6 秒钟,直至显示屏上交替显示“P01”及其设定值;
- 2、按 或 键滚动参数列表;
- 3、按 键选定的参数值闪烁,按 或 键改变参数值;
- 4、按 键确认和储存参数值,或按 键不保存参数值并退出参数设置。

补充说明:

锅炉的自来水和卫生热水接口不做连接,锅炉补水需要在回水管道上安装。系统连接请参照右图。



参数设置

	参数说明	系统炉参数设置	描述
		40KW	
P03	水力系统类型	05	出厂设置为“00”,外配水罐需要将参数值设置为“05”
	00 = 即热式锅炉		
	05 = 配有外置水罐的锅炉		
	08 = 单采暖锅炉		
P14	卫生热水最大热输出 (0-100%)	根据实际情况修改数值	配置喜德瑞水罐 P14 参数建议值: 150L P14=51 200L P14=69 300L P14=77 400L 及以上不做调节
P21	防军团菌功能	01	水罐低温使用容易滋生军团菌,激活该功能使锅炉每周一次将卫生热水加热到 65°C,用于灭菌
	00=取消 01=激活		
P20	卫生热水模式下水泵的延时运行时间(秒)	30	可根据实际情况做出相应调整或保持不变